



JABATAN PERKHIDMATAN AWAM NEGERI

Aras 12-14, Blok A
Menara Kinabalu
Jalan Sulaman, Teluk Likas
88400 KOTA KINABALU
Tel.: 088-368600, 368601



Bil. JPAN: 100-4/16 JLD.3 (78)

17 Februari 2022

**Semua Setiausaha Tetap Kementerian Negeri
Semua Ketua Jabatan Negeri
Semua Pegawai Daerah / Penolong Pegawai Daerah Kecil
Semua Ketua Badan Berkanun Negeri
Semua Ketua Pihak Berkuasa Tempatan Negeri**

Yang Berbahagia Datuk/Tuan/Puan,

PENGURUSAN KONTAK RAPAT PENJAWAT AWAM NEGERI

Surat Arahan YB Setiausaha Kerajaan Negeri rujukan JKM.100-10/234 bertarikh 12 Februari 2022 adalah berkaitan.

2. Sepertimana yang sedia maklum, laporan kes harian COVID-19 di Sabah terus meningkat dan amat membimbangkan. Penjawat awam negeri yang merupakan jentera utama menyampaikan perkhidmatan kepada rakyat turut terkesan dengan penularan jangkitan COVID-19. Operasi pejabat kerajaan akan terjejas sekiranya penjawat awam negeri terdedah kepada individu yang telah disahkan dijangkiti COVID-19.

3. Semua penjawat awam yang mempunyai status kontak rapat dalam aplikasi MySejahtera dikehendaki mengemukakan salinan status kepada Ketua Jabatan dan dibenarkan Bekerja Dari Rumah (BDR). Ini bertujuan bagi mengawal penjawat awam yang tidak berisiko sahaja hadir ke pejabat untuk mengelak penularan berterusan di tempat kerja.

4. Bagi penjawat awam yang dijadualkan bekerja dari rumah mengikut ketetapan pejabat masing-masing hendaklah diteruskan seperti biasa dengan mengambil kira komposisi 50% bekerja dari rumah.

...2/-

“SABAH MAJU JAYA”

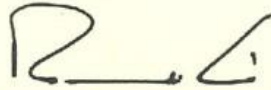
Rujukan : JPAN:100-4/16 JLD.3 (78)
Tarikh : 17 Februari 2022

5. Sehubungan dengan itu, bersama-sama ini disertakan satu terma panduan bagi maksud kontak rapat kepada semua Ketua Jabatan seperti di Lampiran A. Semua Ketua Jabatan hendaklah memastikan pegawai di bawah seliaan masing-masing untuk mengemaskini aplikasi MySejahtera apabila didapati sebagai kontak rapat seperti kriteria yang telah ditetapkan.

Sekian, terima kasih.

“BERKHIDMAT UNTUK NEGARA”

Saya yang menjalankan amanah,



[DATUK (DATU) ROSMADI DATU SULAI, JP]
Ketua Pengarah Perkhidmatan Awam Negeri

“SABAH MAJU JAYA”

LAMPIRAN A

TERMA PANDUAN BAGI MAKSUD KONTAK RAPAT PERKHIDMATAN AWAM NEGERI SABAH

1. KRITERIA KONTAK RAPAT

- a). Penjawat awam negeri yang tinggal serumah dengan pesakit COVID-19.
- b). Penjawat awam negeri yang bekerja dalam jarak yang dekat atau berkongsi ruang kerja yang sama dengan pesakit COVID-19.

Contohnya :

- Ketua Jabatan dengan Pemandu Kenderaan
- Ketua Jabatan dengan Pembantu Setiausaha Pejabat / Setiausaha Pejabat
- Ketua Kerani dengan Pembantu Tadbir (Perkeranian/Operasi)

2. LAIN-LAIN KRITERIA

Berdasarkan kriteria yang ditetapkan oleh Kementerian Kesihatan Malaysia.

3. INDIKATOR SEBAGAI KONTAK RAPAT

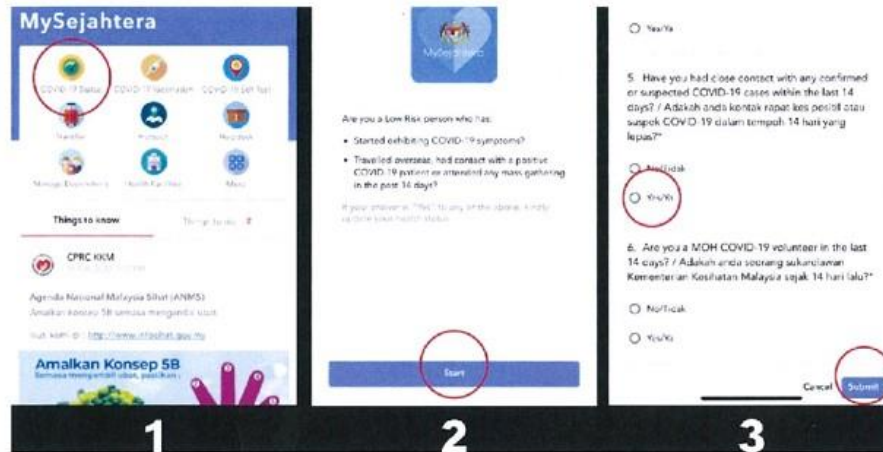
Penjawat awam dikehendaki memaparkan skrin MySejahtera sebagai petunjuk status MySejahtera.

- a). Individu yang positif COVID-19
- b). Kontak Rapat



“SABAH MAJU JAYA”

4. LANGKAH-LANGKAH PELAPORAN KONTAK RAPAT MENGGUNAKAN APLIKASI MYSEJAHTERA



“SABAH MAJU JAYA”